

कार्य की भूमिका –सहायक सौन्दर्य थेरेपिस्ट

क्षेत्र: सौन्दर्य एवं कल्याण
(अर्हता पैक कोड: बीडब्ल्यूएस / क्यू 0101)



पं.सु.श. केन्द्रीय व्यावसायिक शिक्षा संस्थान

श्यामला हिल्स, भोपाल –462013, मध्य प्रदेश, भारत

www.psscive.ac.in

इकाई-3: बालों की देखभाल

सत्र-2: सामान्य बाल बनाने की प्रक्रिया

सत्र का उद्देश्य

इस सत्र का अध्ययन करने के पश्चात् छात्र सीख सकेंगे:—

- ❑ सामान्य बालों की स्टाइल बनाना ।
- ❑ केश—सज्जा में विभिन्न उपकरणों एवं सामग्री का प्रयोग करना ।
- ❑ केश—सज्जा को प्रभावित करने वाले कारकों का वर्णन करना ।

भूमिका

‘हेयर डू’ बाल बनाने की प्रक्रिया में एक औपचारिक शब्द है। यह उस तरह से है जब बाल कटें, सूखें और सिर पर व्यवस्थित हों। बालों को आकार प्रदान करना उन्हें संवारने का एक अभिन्न हिस्सा है। यह केश-सज्जा किसी भी व्यक्ति के सौन्दर्य को बढ़ा सकती है, जिससे उनका आत्मविश्वास भी बढ़ सकता है।

सामान्य केश-विन्यास

चोटी (प्लेट): चोटी बनाने का साधारण तरीका है कि बालों को तीन भागों में बाँटकर एक साथ एक ब्रेड में घुमाया जाता है। बालों को सँवारने और फैंसी आकर्षण देने के लिए कई तरीके हैं उदाहरण के लिए साइड प्लेट, सेन्टर प्लेट, फिशटेल, फ्रेंच प्लेट, डच प्लेट रोप प्लेट आदि शामिल है।



चोटी (प्लेट)

सामान्य केश-विन्यास

मोड़ (ट्विस्ट): इसमें बालों के दो हिस्सों को कसकर बांधा जाता है। इसमें बालों का एक खंड लें और इसे दो समान भागों में विभाजित करें। शुरू करते हुए उसमें एक दूसरे भाग को घुमाते जाना है। एक ही दिशा में घुमाते हुए अपने तरीके से इसे घुमाना जारी रखें। जब इस प्रक्रिया को करते हुए अंत तक पहुँच जाए तो दो ऊँगलियों के बीच के छोरों को मजबूती से पकड़े और धीरे धीरे दबाव छोड़ते हुए ताकि मोड़ ढीला हो जाए और अपने आप ही बैठ जाये।



मोड़ (ट्विस्ट)

सामान्य केश-विन्यास

ब्रेड्स: ब्रेड चोटी की जटिल प्रक्रिया है जो बालों को तीन या अधिक भागों को इंटरलॉकिंग करके बनती है। इस चोटी की सबसे बड़ी विशेषता यह है कि यह किसी भी प्रकार के बाल में बन जाती है। चाहे वह लम्बे हों, छोटे हों, जूड़ा बनाना हो घुंघराले हों आदि। ये मिल्क मेड ब्रेड है, फिशटेल ब्रेड एवं फ्रेंच ब्रेड्स आदि के रूप में मिलती है।



ब्रेड्स

सामान्य केश—विन्यास

गाँठ (नॉट): यह एक सरल प्रक्रिया है इसको बनाने के लिए बालों में गाँठ बनानी पड़ती है। इसमें सिर के बाईं ओर और कानों के पीछे से एक सेक्शन लें। इन दो वर्गों में गाँठ बांधें और ढीले वाले भाग पर पिन लगायें। बाकी बालों को खुला छोड़ दें। आप इसी तरह पूरे बालों को दो भागों में बाँटकर एक और गाँठ बनाकर पूरे बालों में ऐसी ही स्टाइल बना सकते हैं।



गाँठ (नॉट)

सामान्य केश-विन्यास

बालों का जूड़ा: यह एक प्रकार का बालों का गुच्छा होता है जो बालों को घना रूप देता है। यह आमतौर पर गर्दन के ऊपर बनाया जाता है। इसको बनाने के लिए सारे बालों को गर्दन के ऊपर सलीके से एकत्र कर बालों के अंत तक इसे घुमायें। इसके लिए एक पूंछ कंधी का प्रयोग करें एवं जूड़े के अंदर इसे डालकर बालों को ऊपर से खींचकर एक चमकदार रूप दें। थोड़ा ऊँचाई के लिए सिर के मध्य एक खंड खींचें।



जूड़ा

सामान्य केश-विन्यास

बालों में प्लेट बनाना: इसके अंतर्गत बालों को हाथों पर फैलाकर उसमें एक परत को दूसरे के ऊपर रखते जायें जो एक बन के रूप में तैयार होता जाएगा। सबसे सरल बालों की परत बनाने के लिए बालों को ब्रश करें, बालों के शीर्ष भाग को मोड़ें और पीछे से इसे पिन करें। अब एक हिस्से को पीछे ले जाए इसे मोड़ें और इसे पीछे की ओर पिन करें पहले मुड़े हुए हिस्सों को लें इसे सिर और कान से कान तक लंबाई में इसे विभाजित करें। पहले खंड को लें और वापस कंधी करें। इसी तरह वापस सभी परतों को कंधी करें अब एक के बाद एक करके बड़े करीनें से वर्गों में इसे गर्दन के ऊपर टिकायें। शीर्ष परत को मिलायें और इसे पीठ पर टिकाए गए खंडों पर पिन करें। एक हेयर स्प्रे के साथ हेयरडू के रूप में सेट करें।



प्लेट

सामान्य केश-विन्यास

रोल: इस केश सज्जा को बनाने के लिए क्राउन एरिया के चारों ओर स्ट्रेची हैडबैंड लगाए। क्राउन क्षेत्र से बालों को खींचकर एक आकर्षक रूप दें। बालों के एक तरफ से शुरू करके, हैडबैंड के चारों ओर एक सेक्शन को लूप करें। इसमें एक अधिक अनुभाग लें और हैडबैंड को कवर करें। बालों को लूप करते समय समान रूप से बालों को फैलाये पूरे बालों को लपेटे और यह सुनिश्चित करें कि कोई भी हिस्सा इसमें ढीला न हो। यदि इस प्रक्रिया के अंतर्गत कुछ हिस्से बाहर निकलते हैं तो उन्हें पिन के द्वारा सुरक्षित किया जा सकता है। इस स्टाइल को "प्रिन्सेज रोल" भी कहा जाता है।



रोल

सामान्य केश-विन्यास

बालों की लट (रिंग लेट्स): यह स्टाइल बिना किसी परेशानी के बालों को एक एलिगेन्ट एवं स्टाइलिश लुक प्रदान करती है। यह लंबे समय तक टिकी रहती है और खास अवसर के लिए यह आकर्षक केश-सज्जा है। इस स्टाइल को कर्लिंग आयरन की मदद से बनाया जा सकता है। (चित्र 3.18) रिंगलेट कई प्रकार के होते हैं जैसे कि क्लीपर, स्पायरल, स्मूथ, सॉफ्ट फ्लफी एवं लेवेल्ड आदि।



बालों की लट (रिंग लेट्स)

सामान्य केश—विन्यास

स्मूथ ब्लों ड्राई: बालों को फूला हुआ दिखाने के लिए ब्लो ड्राई एक सरल विधि है। यह बालों को मजबूत भी करती है। बालों को दो भागों में विभाजित कर एक भाग को उठाये। बाकी बालों को क्लिप करें और उस सेक्शन पर काम करना शुरू करें। बालों को सीधी तरफ से घुमाते हुए ब्रश में रोल करें और उस पर सीधे हेयर ड्रायर का उपयोग करें। नम बालों पर इस तरह की ब्लों ड्राई करें।



स्मूथ ब्लों ड्राई

सामान्य केश—विन्यास

घुँघराले बालों पर ड्रायर चलाना: इस विधि में ऊँगलियों का उपयोग करके बालों के खंड को उठायें और मुट्ठी में बालों को लेते हुए उसे बांधने के ठीक पहले दूसरे हाथ के माध्यम से बालों को फैला दें। इस प्रक्रिया में मूस की महत्वपूर्ण भूमिका होती है क्योंकि यह बालों को आकार प्रदान करने में सहायक होता है। इसके सिरे को उल्टा करके लगाया जाना चाहिए। इस शैली में घुँघराले बालों को खींचा नहीं जाता है इसलिए स्ट्रेटनिंग से इसमें बचा जाता है।



घुँघराले बालों पर ड्रायर चलाना

सामान्य केश—विन्यास

टोंगिंग: इस विधि में चिमटे की मदद से बालों को घुमाते हैं। गर्मी से बचाने वाली क्रीम के बिना बालों को आकार देना। इसमें एक पतली टेढ़ी-मेढ़ी छड़ी की मदद से बालों को घुँघराला आकार प्रदान किया जाता है। छड़ी को क्षैतिज आकार में पकड़ें और उसके चारों ओर बालों को लपेटें। छड़ी को एक बार गर्म कर बालों में लपटेकर छोड़ दें और इसे ठंडा होने दें। घुँघराले बालों को हल्के से कंधी करें। यह आकार बैंग्स के रूप में अच्छा है। इस आकार को टिकाऊ बनाने के लिए बालों को स्प्रे करें।



टोंगिंग

सामान्य केश-विन्यास

बालों को सीधा करना (स्ट्रेटनिंग): बालों को सीधा करने के लिए हेयर स्ट्रेटनर एवं ब्लो ड्रायर का प्रयोग किया जाता है। बालों का एक छोटा सा हिस्सा लें इसे प्लेटों के बीच में दबायें और धीरे-धीरे बालों की लंबाई के साथ बालों के अंत तक ले जाएं। बालों को पूर्णतः सीधा करने के लिए इस प्रक्रिया को बालों पर बार-बार दोहरायें। अब बालों का दूसरा हिस्सा लें और उस पर भी यह प्रक्रिया दोहरायें। ब्लो ड्रायर का उपयोग करते हुए बालों को सीधा करते हुए बालों के एक हिस्से को ब्रश पर लें और ब्रश के ऊपर ड्रायर को रखें और लंबाई के साथ आगे बढ़ें। प्रत्येक भाग पर इस प्रक्रिया को दोहरायें और बालों की लंबाई के अंत तक सीधा करें।



बालों को सीधा करना
(स्ट्रेटनिंग)

बालों को आकार प्रदान करने के लिए प्रयुक्त होने वाले उपकरण

बालों की पिन: यह लहरदार यू शेप के आकार की पिन होती है। यह बालों में मोड़ देने या बन बनाने में सहायक होती है। इस पिन के साथ बालों में मोती या ग्लिटर्स को सजाने के लिए उपयोग में लाया जाता है।



बालों को आकार प्रदान करने के लिए प्रयुक्त होने वाले उपकरण

बालों को आकार प्रदान करने के लिए उपकरणों की एक श्रृंखला उपलब्ध है। प्रत्येक सैलून में केश-विन्यास को आकार प्रदान करने के लिए अपने उपकरण होते हैं। सामान्य रूप से बालों में प्रयोग होने वाले उपकरण निम्नलिखित हैं:—

- स्टाइलिंग लोशन
- मूसेज
- स्टाइलिंग जेल
- गर्मी से बचाने वाला
- सीरम

बालों को आकार प्रदान करने वाले उपकरण

हेयर क्लिप



बारित



जाँ क्लिप



बनाना क्लिप



एलीगेटर क्लिप



स्नेप क्लिप

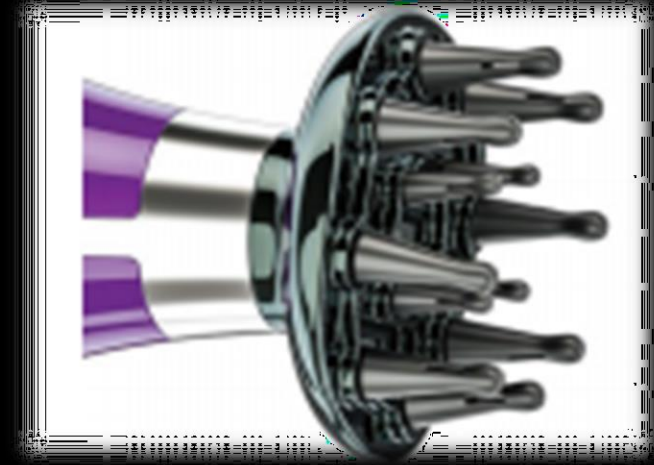
बालों को आकार प्रदान करने वाले उपकरण

- हेयर स्प्रे
- क्रीम
- फिनिशिंग जेल
- कंघा
- स्ट्रेट ब्रश



बालों को आकार प्रदान करने वाले उपकरण

विसारक (डिफ्यूजर): इसे ड्रायर के अंत में लगाया जाता है। यह बालों को हेयर ड्रायर के सीधे ताप (गर्मी) को रोकता है।



चिमटा या घुँघराले करने वाला आयरन: गर्म चिमटे या घुँघराले बालों के लिए इसका प्रयोग किया जाता है। यह हाथ में लेकर प्रयोग किया जाने वाला उपकरण है जिससे बालों में विभिन्न आकार या डिजाइन बनायी जाती है।



बालों को आकार प्रदान करने वाले उपकरण

स्ट्रेटनर: स्ट्रेटनर का प्रयोग किसी भी प्रकार के बालों को सीधा करने के लिए किया जाता है। यह घुँघराले एवं फूले हुए बालों को सीधा करने के लिए किया जाता है।



रोलर: यह एक छोटा ट्यूब जैसे होता है जिसमें बालों को लपेटकर बालों को एक नई स्टाइल बना दी जाती है।



बालों की संरचना का शारीरिक प्रभाव

यदि बालों को सीधे उपकरण से गर्मी मिलती है तो बालों के टूटने का कारण बन सकता है। रंगों की गर्मी से सिर में जलन हो सकती है इससे बाल पीले हो सकते हैं और रासायनिक प्रयोग से बाल झड़ सकते हैं।

सारांश

इस सत्र में आपने सरल हेयर ड्रेसिंग एवं सामान्य हेयर ड्रेसिंग के बारे में सीखा इसके अतिरिक्त आपने उन कारणों के बारे में भी सीखा है जो बालों की सेवाओं, बालों के रंग एवं स्थितियों को प्रभावित करते हैं, और विभिन्न प्रकार के बालों में प्रयोग की जाने वाली सामग्री का उपयोग करके आकर्षक केश-सज्जा बनाना भी सीखा ।

परियोजना समन्वयक: डॉ. विनय स्वरूप मेहरोत्रा

हिन्दी अनुवाद: डॉ. नीतू दुबे एवं टंकण: श्री राजेश यादव
सहायक: कु. सोनम सिरबैया एवं विद्या पंचौरे



संयुक्त निदेशक

पं.सु.श. केन्द्रीय व्यावसायिक शिक्षा संस्थान

श्यामला हिल्स, भोपाल –462013, मध्य प्रदेश, भारत

E-mail: jdpscive@gmail.com

Tel. +91 755 2660691, 2704100, 2660391, 2660564

Fax +91 755 2660481

Website: www.psscive.ac.in